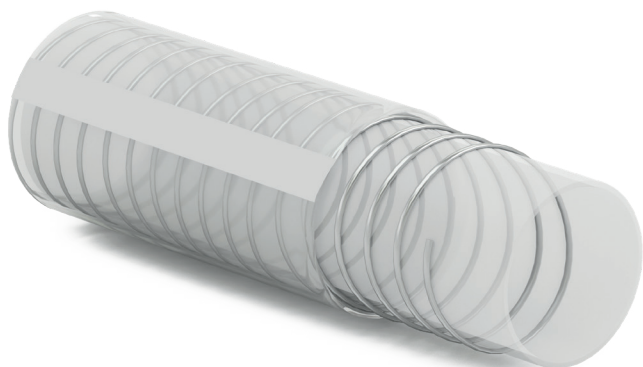


# TUSIL® VIEW



## Applicazioni

Tubo per aspirazione e leggera mandata di prodotti alimentari, cosmetici e farmaceutici. Tubo testato in accordo con le principali normative per i materiali in contatto con gli alimenti (MOCA). Prodotto in conformità alla GMP (CE 2023/2006). Non adatto ad essere utilizzato come materiale da innesto ed impianto in esseri viventi. Non adatto per sangue o per altri fluidi umani.

## Caratteristiche tecniche

**Sottostrato:** Tubo per aspirazione e leggera mandata di prodotti alimentari, cosmetici e farmaceutici. Tubo testato in accordo con le principali normative per i materiali in contatto con gli alimenti (MOCA). Prodotto in conformità alla GMP (CE 2023/2006). Non adatto ad essere utilizzato come materiale da innesto ed impianto in esseri viventi. Non adatto per sangue o per altri fluidi umani.

**Rinforzi:** spirale in acciaio inox incorporata nella parete del tubo

**Copertura:** liscia, silicone platinico estruso trasparente, lucida. Resistente al calore, all'abrasione, all'invecchiamento ed all'ozono

## Caratteristiche Tecniche

**Temperatura di impiego:** -60°C / +200°C ( -76°F / +392 °F )

La temperatura di impiego è strettamente correlata allo specifico fluido convogliato ed alla durata di esposizione.

**Norme:** ISO 1307 per le tolleranze dimensionali



Diam. interno		Diam. esterno		Resistenza al vuoto		Pressione di esercizio		Pressione di non scoppio		Peso Teorico		Raggio di curvatura	
(mm)	(in)	(mm)	(in)	(bar)	(psi)	(bar)	(psi)	(bar)	(psi)	(kg/mt)	(lbs/ft)	(mm)	(in)
13	0,50	25	0,98	0,9	13	1	15	3	45	0,44	0,30	60	2,36
16	0,63	28	1,1	0,9	13	1	15	3	45	0,51	0,34	70	2,76
19	0,75	31	1,22	0,9	13	1	15	3	45	0,58	0,39	80	3,15
25	1,00	37	1,46	0,9	13	1	15	3	45	0,71	0,48	100	3,94
32	1,25	44	1,73	0,9	13	1	15	3	45	0,88	0,59	130	5,12
38	1,5	50	1,97	0,9	13	1	15	3	45	1,07	0,72	155	6,10
51	2,00	63	2,48	0,9	13	1	15	3	45	1,38	0,93	210	8,27

Dati riferiti a temperatura ambiente (20°C).

Altri diametri e spessori di parete solo su specifica richiesta.