

The background of the image features several stainless steel aseptic refilling valves of various sizes and configurations, arranged on a light-colored, reflective surface. The valves have cylindrical bodies with various ports and handles. The text 'ASEPTIC REFILLING VALVES' is overlaid in a bold, dark blue font, centered over the image.

ASEPTIC REFILLING VALVES

The logo for Universalflex Group, consisting of a stylized globe icon made of blue and white curved lines.

universalflex
GROUP

VALVES DIVISION

Valvole a settiche di riempimento

Universalflex Group ha progettato, sviluppato e brevettato la **valvola a settica di riempimento** per i settori **alimentare e farmaceutico**.

Come tutte le innovazioni che trovano largo impiego sul mercato, il **progetto della valvola dosatrice** nasce da un'idea molto semplice ma allo stesso tempo **estremamente efficace e flessibile**.

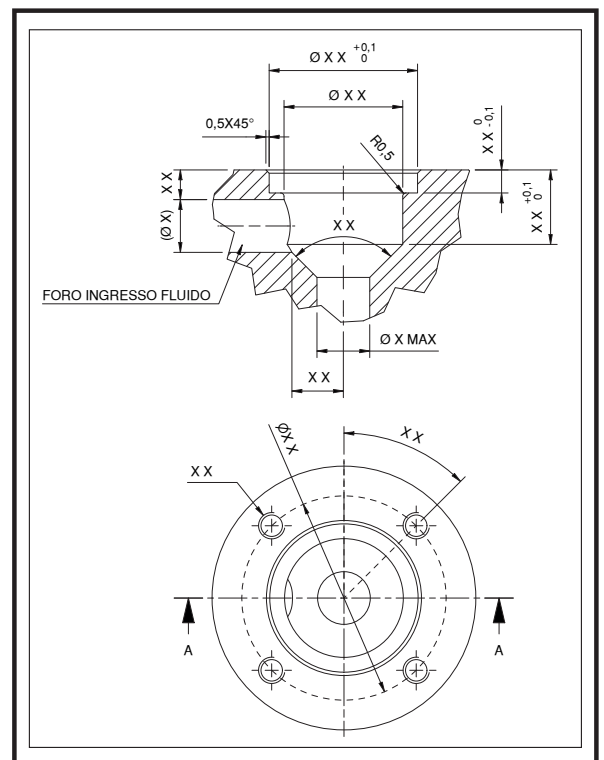
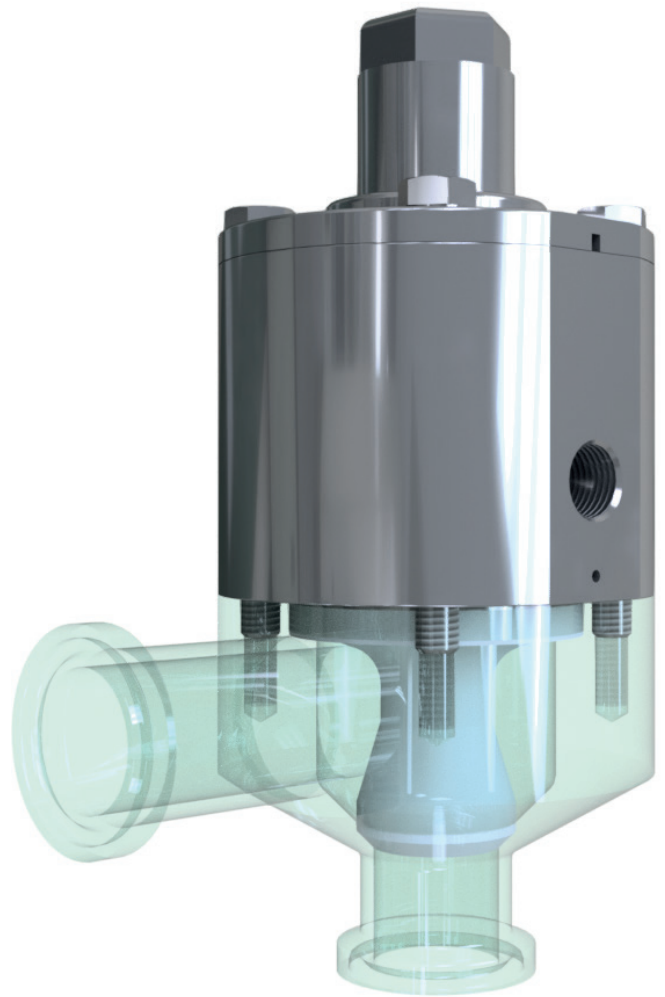
Da oltre vent'anni collabora con le più importanti aziende del settore **food&beverage** e **pharma** per lo sviluppo di prodotti speciali implementando così la propria gamma.

La **geometria dell'otturatore** si distingue dalle membrane a soffiato per essere **priva di gole e sottosquadri**; ideale per il dosaggio di liquidi e fluidi densi può essere altresì utilizzata per **cicli di sanificazione CIP/SIP anche con vapore**.

La valvola di dosaggio è costituita da un unico corpo ad **azionamento pneumatico** e da un **otturatore membrana aperto-chiuso** per il passaggio del fluido.

L'otturatore è posto all'interno della camera di riempimento prodotto realizzata con **attacchi tri-clamp BS 4825**; tuttavia è possibile installare la valvola **direttamente sulla macchina**, realizzando la sede di alloggiamento dell'otturatore con i dati forniti dal nostro ufficio tecnico.

Tutti i **particolari in acciaio inox** che compongono la valvola sono realizzati in **AISI316**, mentre la membrana di tenuta viene fornita con il **materiale più idoneo all'applicazione**.

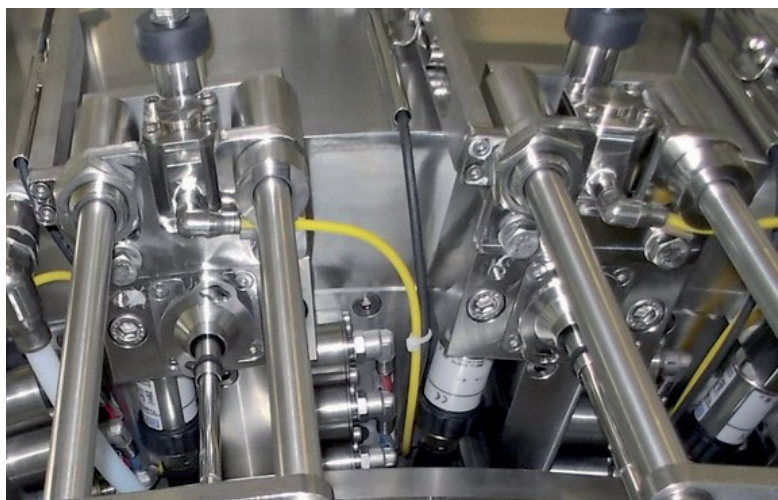


Esempio dimensionamento sede valvola.

Applicazioni

La **valvola aseptica di riempimento di Universalflex** viene spesso utilizzata su macchine **sciacquatrici, riempitrici** (anche **isobariche**) e per **processi di sanificazione**. La configurazione dell'otturatore la rende estremamente pulita e **idonea per applicazioni asettiche**. Altresì questo prodotto si sposa perfettamente con applicazioni per il **dosaggio di liquidi e fluidi**, più o meno viscosi.

La **geometria dell'otturatore membrana** è estremamente pulita, **priva di gole e sottosquadri**, caratteristica imprescindibile che consente l'utilizzo delle valvole su **macchine di riempimento, di imbottigliamento e dosatrici volumetriche**. È un'eccellente base per la **realizzazione di valvole speciali** secondo specifiche richieste del cliente.



Progetti speciali

Grazie alle molteplici collaborazioni con i più importanti produttori di macchine alimentari, **Universalflex Group** è strutturata per soddisfare le specifiche richieste e **personalizzazioni del cliente**.

Come ad esempio la valvola a cannula lunga, realizzata per ottenere un riempimento dal fondo (**antischiuma**). Il nostro ufficio tecnico è sempre disponibile a collaborare alla **progettazione di soluzioni "su misura"**.



Versioni/Modelli

La principale distinzione tra le **valvole a settiche di riempimento** è data dalla posizione a riposo dell'otturatore membrana, **normalmente chiuso/aperto**, scelta in base alla specifica costruzione della macchina del cliente.

Principalmente le valvole **Universalflex Group** si suddividono in tre tipologie:

Valvola a uno step

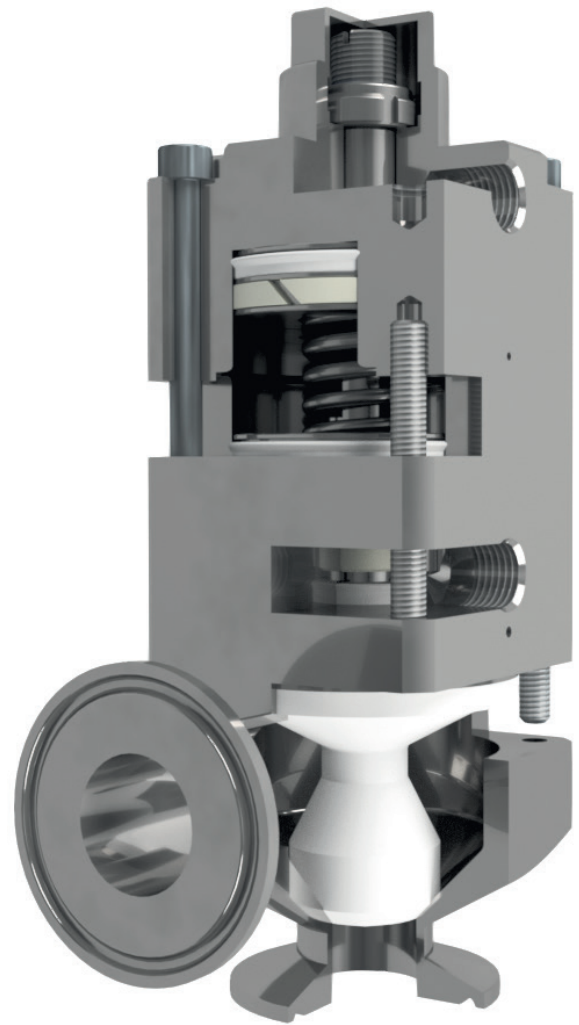
La più classica valvola ON/OFF con un singolo ingresso aria per l'apertura o la chiusura in pressione.

Valvola a doppio effetto, uno step

Valvola a singola regolazione ON/OFF, con un doppio ingresso dell'aria di comando che permette il controllo pneumatico sia in apertura che in chiusura.

Valvola a doppio effetto, due step

Valvola a doppia regolazione che permette di parzializzare sia l'apertura che la chiusura, consentendo così un riempimento massivo per la prima fase e di dosaggio fine per il secondo step, sempre con un doppio ingresso dell'aria di comando.



Caratteristiche Tecniche

Tutti i **particolari in acciaio inox** che compongono la valvola a settica di riempimento sono realizzati in **AISI316**; il corpo valvola nasconde al proprio interno la **pneumatica di azionamento** dell'otturatore aperto-chiuso e il pistone stelo, una volta eccitato con aria, libera/chiude il passaggio.

L'otturatore membrana stampato può essere fornito principalmente in **SILICONE, EPDM e FPM** compatibilmente con la **tipologia di prodotto** a contatto, ovvero il base all'applicazione del cliente.

Le **sezioni di passaggio** delle valvole a settiche di riempimento vanno da un **Ø minimo** di pochi mm ad un massimo di **Ø1-1/2"** (Ø35 mm) a seconda delle dimensioni scelte; analogamente **la corsa dell'otturatore membrana** può variare in funzione della taglia e va da un minimo di **3 mm** ad un massimo di **16 mm**.

Ogni valvola viene **assemblata e collaudata** al momento dell'ordine: questo significa che ogni componente utilizzato viene controllato al montaggio e il **collaudo viene effettuato sul 100%** delle valvole.

Kit e ricambi



Kit otturatore-ranella (KOT)

Il Kit otturatore-ranella è composto da due particolari distinti: la **ranella di sostegno** e l'**otturatore membrana**. Quest'ultimo può essere di tipo agganciato o con un inserto filettato stampato direttamente con la membrana e quindi solidale a questa. La **sostituzione è estremamente semplice**, ma per motivi tecnici i particolari forniti nel kit devono essere sostituiti **contemporaneamente**. La mancata sostituzione di uno dei due componenti comporta una precoce usura delle parti.



Kit tenute e fasce (KTF)

Il kit tenute e fasce è il livello base di **revisione per le parti interne in movimento**. Queste operazioni di manutenzione dovrebbero essere svolte da **personale qualificato** pertanto consigliamo di utilizzare il nostro **kit attrezzatura manutenzione** per le operazioni di montaggio del kit. È buona norma **sostituire contestualmente la molla**, fornita separatamente, durante le operazioni di manutenzione. Si consiglia l'ingrassaggio delle tenute con apposito prodotto (fornito a parte su richiesta).



Kit revisione totale (KRT)

Comprende tutta la **componentistica interna** al corpo valvola ivi compresi i **particolari metallici**. Il kit viene fornito con le **tenute già montate** in sede per velocizzare e **semplificare le operazioni di manutenzione**, soprattutto nel caso non si disponga di **mano d'opera specializzata**. Qualora si disponga della versione di valvola con otturatore agganciato, con questo kit è possibile **aggiornare il modello** alla versione con **otturatore avvitato**.



Kit attrezzatura manutenzione (KAM)

L'importanza della manutenzione della meccanica **pneumatica della valvola è fondamentale**. Abbiamo pertanto creato un kit di **attrezzature specifiche** per le valvole più piccole, sviluppato per **agevolare il montaggio** delle guarnizioni di tenuta e del pistone stelo nel corpo valvola. Consigliamo altresì di **ingrassare i componenti soggetti a funzionamento pneumatico** con apposito grasso (fornito a parte su richiesta).

