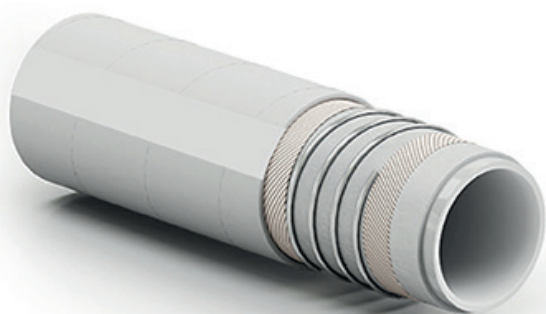


TUFLUOR™ PTFE PHARM



Applicazioni

Tubo progettato secondo la norma EN 12115 per aspirazione e mandata di prodotti alimentari, cosmetici, farmaceutici, chimici e solventi, ad eccezione di trifluoruro di cloro, gas di cloro e di fluoro, ossigeno difluoride, fosgene ed alcali fusi (es. sodio). Particolarmente indicato nella industria chimica, cosmetica, farmaceutica, alimentare dove è necessario utilizzare tubazioni flessibili confezionate con elastomeri di alte prestazioni e ottime caratteristiche meccaniche e chimiche. Non adatto ad essere utilizzato come materiale da innesto ed impianto in esseri viventi. Non adatto per sangue o per altri fluidi umani.

Caratteristiche tecniche

Sottostrato: TEFLON™ PTFE, coestruso chiaro/pigmentato bianco, liscio, esente da ftalati, testato in accordo alla norma 1907/2006/CE (REACH). Il TEFLON™ PTFE è un polimero di elevata resistenza alle alte temperature, alle sollecitazioni meccaniche, all'ossidazione ed è conforme alle normative FDA 21 CFR 177.1550 standards, USP XXXVI class VI, ISO 10993 Sections 5,10,11:2009, EUROPEAN REGLEMENT 1935/2004/CE AND 10/2011/CE, 3A Sanitary Standard Class II.

Rinforzi: tessuti sintetici, cavetti in acciaio per la dissipazione delle cariche elettrostatiche, spirali in acciaio zincato incorporate nella parete del tubo.

Copertura: liscia, EPDM, bianca, resistente all'abrasione, all'invecchiamento ed all'ozono, superficie ad impressione tela.

Sterilizzazione: per conoscere le linee guida per la pulizia e la sanificazione rivolgetevi ai nostri tecnici

Caratteristiche Tecniche

Temperatura di impiego: -40°C / +150°C (-40°F / +302°F)

La temperatura di impiego è strettamente correlata allo specifico fluido convogliato ed alla durata di esposizione

Proprietà elettriche: tipo M in accordo a EN 12115 ($R < 10^2 \Omega$)

Norme: EN12115



Diam. interno (mm)	Diam. esterno (mm)	Resistenza al vuoto (bar)	Pressione di esercizio (bar)	Pressione di non scoppio (bar)	Peso Teorico (kg/m)	Raggio di curvatura (mm)
13	25	0.9	16	64	0,54	90
19	31	0.9	16	64	0,7	130
25	37	0.9	16	64	0,86	170
32	44	0.9	16	64	1,18	215
38	51	0.9	16	64	1,43	255
50	66	0.9	16	64	2,08	330
63.5	79.5	0.9	16	64	2,96	430
75	91	0.9	16	64	3,43	510
100	116	0.9	12	48	4,6	675

Dati riferiti a temperatura ambiente (20°C).