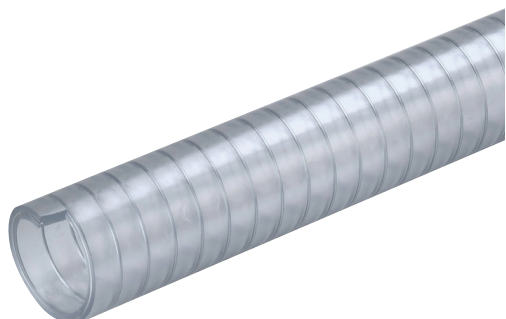


PLUTONE A



Applicazioni

Trasporto in aspirazione e mandata di liquidi alimentari, bevande, succhi di frutta, aceto, vino e liquori con concentrazione alcolica fino a 20%.

Idoneo al trasporto di alimenti secondo il regolamento Europeo UE 10/2011 (classi A, B, C). Viene inoltre impiegato su macchine riempitrici e dosatrici.

Caratteristiche Tecniche

Tubo trasparente in PVC, rinforzato con spirale in acciaio.
Temperatura di impiego: -10°C + 60°C.

Diam. Interno (mm)	Diam. Esterno (mm)	Peso (g/m)	Pressione esercizio (bar)	Pressione scoppio (bar)	Depressione (m H ₂ O)	Raggio di curvatura (mm)	Lg. Rotolo (m)	Vol. (m ³)
6	12,2	130	5,0	25	9,5	30	60	0,019
8	14,2	155	5,0	25	9,5	40	60	0,024
10	16	175	5,0	25	9,5	50	60	0,028
12	18	200	5,0	25	9,5	50	60	0,033
14	20	225	5,0	25	9,5	60	60	0,039
16	22,4	270	5,0	25	9,5	70	60	0,048
18	24,4	295	5,0	25	9,5	80	60	0,070
20	27	355	5,0	25	9,5	90	60	0,086
22	29	385	5,0	25	9,5	100	60	0,093
25	33	505	4,0	20	9,5	110	60	0,127
30	38	590	4,0	20	8,5	140	60	0,146
32	40,4	650	4,0	20	8,5	140	60	0,155
35	43,4	705	4,0	20	8,5	160	60	0,167
38	47	810	4,0	20	8,5	170	30	0,120
40	49	850	4,0	20	8,5	180	30	0,125
45	54,8	1110	4,0	20	8	200	30	0,175
50	60	1245	4,0	20	8	230	30	0,259
60	71,8	1715	3,6	18	8	270	30	0,310
63	74,8	1815	3,6	18	8	280	30	0,323
70	82	2035	3,6	18	7	320	30	0,354
76	88,2	2225	3,6	18	7	340	30	0,508
80	92,2	2360	3,6	18	7	360	20	0,398
90	103	3030	3,0	15	7	410	20	0,527
102	115	3400	2,4	12	7	460	20	0,589
105*	118	3495	2,4	12	7	470	20	0,604
110	127,4	4840	1,6	8	9,0	550	20	0,652
120	137,4	5245	1,2	6	9,0	600	20	1,055
127	144,4	5570	1,2	6	9,0	640	20	1,109
151	168,6	6950	1,2	6	9,0	760	20	1,303

* Disponibile su richiesta, per quantitativi da concordare con l'ufficio vendite.

Note: I dati tecnici qui riportati sono stati misurati a 23°C e al 50% di umidità.