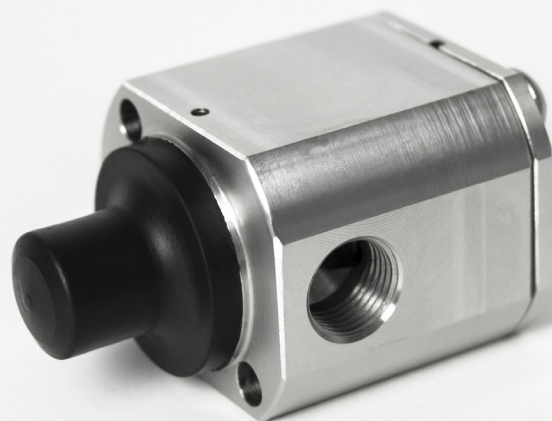




VALVOLA AD AZIONAMENTO PNEUMATICO - ON/OFF

Mod. XVA008DR3527F**



Applicazioni

Valvola di processo e riempimento particolarmente indicata per sciacquartici, riempitrici (anche isobariche) e processi di sanificazione. Massima pulizia per applicazioni asettiche.

Caratteristiche Tecniche

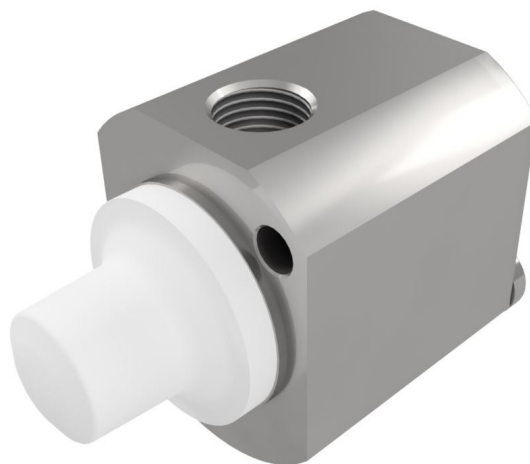
- Interamente realizzata in acciaio inox (AISI 316)
- Corsa otturatore 2 mm
- Pressione aria di comando 6 bar
- Foro spia di controllo
- Sezione passaggio fluido fino a Ø8 mm
- Pressione massima del fluido in camera: 3/5 bar

Note

Per sedi, ingombri e installazioni consultare il nostro ufficio tecnico.

Materiale otturatore

SB	Silicone Bianco	Otturatore in Silicone bianco FDA temperatura massima di esercizio 180°C
EP	EPDM Perox Nero	Otturatore in EPDM Perox Nero temperatura massima di esercizio 150°C (non consigliato l'utilizzo dell'EPDM a contatto con oli e grassi in genere)
VB	FKM bianco	Otturatore in FKM bianco FDA temperatura massima di esercizio 210°C (anche per applicazioni con vapore)



** Sigla del materiale dell'otturatore membrana da aggiungere al finale del codice valvola.