

Selettore di circuito Mod. SCS

Attacchi: G1/8

» Canalizzazione nello stesso punto di due segnali provenienti alternativamente da due punti diversi



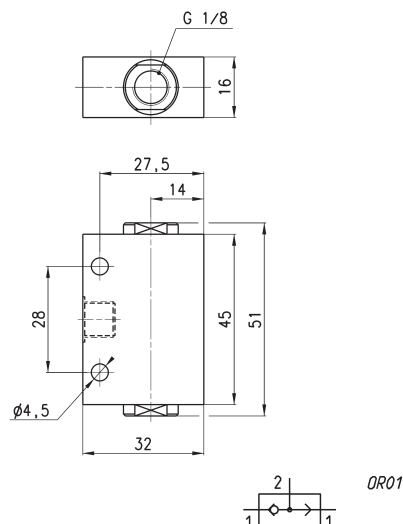
Il selettore di circuito Mod. SCS-668-06 permette di canalizzare due segnali provenienti alternativamente da due punti diversi nello stesso punto.

CARATTERISTICHE GENERALI

Gruppo valvola	valvole automatiche
Costruzione	ad otturatore
Materiali	corpo AL boccola OT otturatore Delrin guarnizioni NBR
Fissaggio	in qualsiasi posizione
Attacchi	G1/8
Temperatura d'esercizio	0°C ÷ 80°C (con aria secca - 20°C)
Fluido	aria filtrata senza lubrificazione. Nel caso si utilizzasse aria lubrificata, si consiglia olio ISO VG32 e di non interrompere mai la lubrificazione.

Selettore di circuito Mod. SCS

Il fissaggio si effettua a parete con due fori passanti nel corpo.



Mod.	Portata (NI/min)	Pressione min. d'azionamento (bar)	Pressione max d'esercizio (bar)
SCS-668-06	800	0.2	10