

# Silenziatori

Serie: 2901 - 2903 - 2921 - 2931 - 2928 - 2929 - 2938 - 2939 - 2905

Attacchi: M5, G1/8, G1/4, G3/8, G1/2, G3/4, G1

Ø 4; 6; 8; 10; 12 mm

SILENZIATORI



I silenzatori sono elementi indispensabili per eliminare o attenuare il caratteristico rumore dell'aria compressa durante le fasi di scarico.

Il loro collegamento naturale è sempre situato sugli scarichi delle valvole a 3/2, 5/2 o 5/3 vie.

In fase di manutenzione si consiglia di sgrassare i silenzatori con benzina o petrolio avendo cura di soffiare con aria compressa nel senso opposto all'utilizzazione.

Portata: viene misurata a 6 bar d'ingresso e scarico in atmosfera.

Rumorosità: la prova per il rilevamento della rumorosità viene eseguita posizionando il fonometro a un metro dalla fonte del rumore ed alla stessa altezza. Il livello medio del rumore viene rilevato per un tempo di dieci secondi.

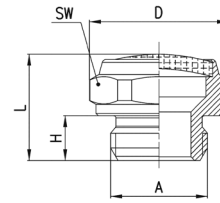
## CARATTERISTICHE GENERALI

<b>Tipo costruttivo</b>	corpo con filetto maschio e femmina
<b>Materiale corpo</b>	2901 - 2903: OT 2921 - 2931: acciaio ramato 2928 - 2929: polietilene 2938 - 2939: polietilene
<b>Elemento silenziatore</b>	2901 - 2903: INOX 2921 - 2931: bronzo (sinterizzato) 2928 - 2929: polietilene (sinterizzato) 2938 - 2939: polietilene (sinterizzato)
<b>Attacchi</b>	M5 - G1/8 - G1/4 - G3/8 - G1/2 - G3/4 - G1 Ø 4; 6; 8; 10; 12 mm

## Silenziatori Mod. 2901



INGOMBRI									
Mod.	A	D	H	L	SW	Max press. di utilizzo (bar)	Portata (NL/min)	Rumorosità db (A)	
2901 M5	* M5	9	4	8.5	8	10	150	66	* elemento silenziatore in bronzo sinterizzato
2901 1/8	G1/8	15.3	5	12	14	10	700	76	
2901 1/4-17	G1/4	18.5	6	14	17	10	1000	78	
2901 1/4-22	G1/4	23.5	6	15	22	10	1600	80	
2901 3/8	G3/8	23.5	7	16	22	10	1500	76	
2901 1/2	G1/2	29.5	8	17.5	27	10	3400	86	
2901 3/4	G3/4	34	9	20	32	6	4100	87	
2901 1	G1	43	11	24.5	40	6	7600	88	



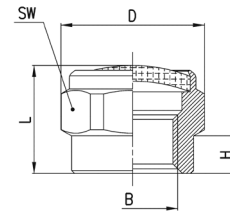
SIL 1



## Silenziatore Serie 2903



INGOMBRI								
Mod.	B	D	H	L	SW	Max Press. Utilizzo	Portata NL/min	Rumorosità db (A)
2903 1/8	G1/8	15,3	4	11	14	10	700	74



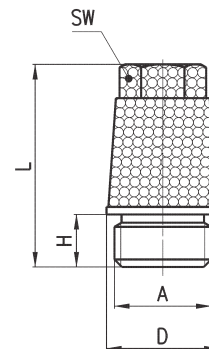
SIL 1



## Silenziatori Serie 2921



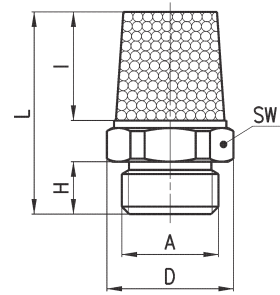
INGOMBRI								
Mod.	A	D	H	L	SW	Max Press. Utilizzo	Portata NL/min	Rumorosità db (A)
2921 1/8	G1/8	12	4,5	21,5	8	10	1730	81
2921 1/4	G1/4	15	6	28	10	10	3300	85
2921 3/8	G3/8	19	8	37	13	10	4250	79
2921 1/2	G1/2	23	9	43,5	15	10	6800	87
2921 3/4	G3/4	30	10	56	19	10	9800	84
2921 1	G1	37	12	67	24	10	10900	86



SIL 1



### Silenziatori Serie 2931



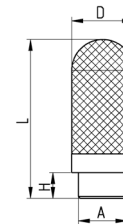
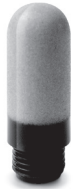
INGOMBRI										
Mod.	A	D	H	I	L	SW	Max Press. Utilizzo	Portata NI/min	Rumorosità db (A)	
2931 M5	M5	7,7	4	8	16,5	7	10	450	69	
2931 M7	M7	9	5	8,5	20	8	10	1130	76	
2931 1/8	G1/8	13	4,5	13	21	12	10	1927	88	
2931 1/4	G1/4	16,2	6	16,5	27	15	10	3200	86	
2931 3/8	G3/8	20	7	23	35,5	19	10	4560	81	
2931 1/2	G1/2	24,5	8	28	42	23	10	6800	87	
2931 3/4	G3/4	32	9	37	54	30	10	9600	84	
2931 1	G1	38,5	11	47	67	36	10	10800	86	

SIL 1



### Silenziatori Serie 2928

**Novità**



INGOMBRI								
Mod.	A	D	H	L	Max Press. Utilizzo	Portata NI/min	Rumorosità db (A)	
2928 M5	M5	6,5	4	21,5	10	320	69	
2928 1/8	G1/8	12,9	6,5	34,5	10	1450	67	
2928 1/4	G1/4	16,6	7	42,5	10	2730	72	
2928 3/8	G3/8	18,8	11,5	67,5	10	6450	74	
2928 1/2	G1/2	24,8	10,5	79,5	10	8350	87	
2928 3/4	G3/4	38	15	139	10	14475	96	

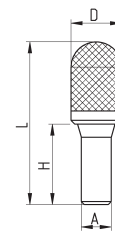
SIL 1



Temperatura di utilizzo:  
- 40 / + 80 °C

### Silenziatori Serie 2929

**Novità**



INGOMBRI								
Mod.	A	D	H	L	Max Press. Utilizzo	Portata NI/min	Rumorosità db (A)	
2929 4	4	7	15,5	31,5	10	380	66	
2929 6	6	12,5	20,5	45	10	660	80	
2929 8	8	13,5	21,5	43,5	10	1300	83	
2929 10	10	15,5	26,5	57,5	10	2800	92	
2929 12	12	18,5	29	83	10	4200	94	

SIL 1

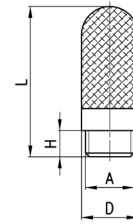


Temperatura di utilizzo:  
- 40 / + 80 °C

## Silenziatori Serie 2938

**In Esaurimento**


Temperatura di utilizzo:  
- 40 / + 80 °C



INGOMBRI							
Mod.	A	D	H	L	Max Press. Utilizzo	Portata NI/min	Rumorosità db (A)
2938 M5	M5	6,5	4,1	23	10	546	67
2938 1/8	G1/8	12,5	5,7	34	10	1441	75
2938 1/4	G1/4	15,5	7	42,5	10	2752	79
2938 3/8	G3/8	18,5	11,5	67,5	10	4735	73
2938 1/2	G1/2	23,5	11	77	10	8534	86

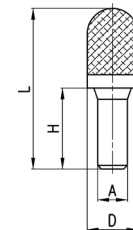
SIL1



## Silenziatori Serie 2939

**In Esaurimento**


Temperatura di utilizzo:  
- 40 / + 80 °C



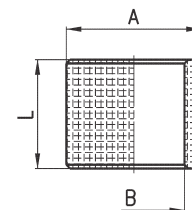
INGOMBRI							
Mod.	A	D	H	L	Max Press. Utilizzo	Portata NI/min	Rumorosità db (A)
2939 4	4	7	16	32	10	335	80
2939 6	6	12,5	20,5	45	10	632	79 *
2939 8	8	13,5	21,5	43,5	10	1229	89 *
2939 10	10	15,5	26,5	57,5	10	2650	87 *

SIL1



## Boccola silenziatrice Serie 2905

Per valvole di regolazione della portata  
Mod. SCO e MCO (vedere la sezione dedicata)



INGOMBRI			
Mod.	A	B	L
2905 1/8	14	10	14.5
2905 1/4	18	13.5	14.5
2905 3/8	21	16.8	14.5