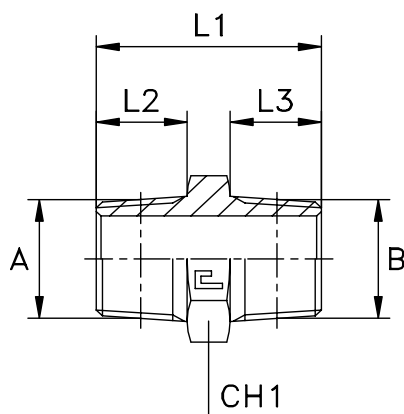


## Adattatore diritto maschio: Tipo 3101--

### SPECIFICHE TECNICHE

**Acciaio Inox** Tipo 31\*\*\*  
**Norme** BS-5200  
**Filetto** Gas conico



Codice	A	B	L1	L2	L3	CH1	BAR
310101	1/8	1/8	25	10	10	12	8
310102	1/8	1/4	30,5	10	14,5	14	8
310103	1/4	1/4	35	14,5	14,5	14	8
310104	1/4	3/8	35	14,5	14,5	17	8
310105	3/8	3/8	35	14,5	14,5	17	8
310106	3/8	1/2	40,5	14,5	19	22	8
310107	1/2	1/2	45	19	19	22	8
310108	1/2	3/4	47	19	19	27	8
310109	3/4	3/4	47	19	19	27	8
310110	3/4	1/1	53	19	24	36	8
310111	1/1	1/1	58	24	24	36	8
310112	1¼	1¼	62	25	25	46	8
310113	1½	1½	66	26	26	50	8
310114	2/1	2/1	69	26	26	65	8
310115	3/8	1/8	30,5	14,5	10	17	8
310116	1/2	1/4	40,5	19	14,5	22	8
310117	3/4	1/4	42,5	19	14,5	27	8
310118	1¼	1/1	61	25	24	46	8