



VSK*
VALVOLA SELETRICE
SERIE 10

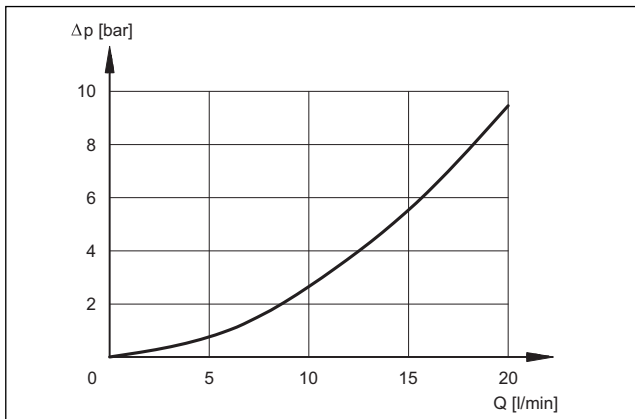
ESECUZIONE A CARTUCCIA

p max **350** bar
Q max (vedi tabella prestazioni)

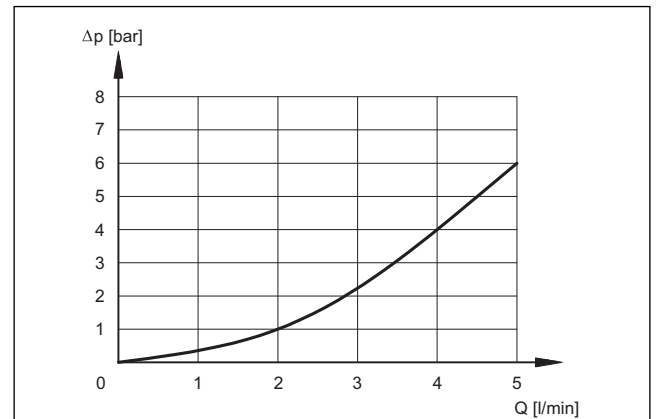
PRINCIPIO DI FUNZIONAMENTO

- Le VSK* sono valvole selettive in esecuzione a cartuccia, utilizzabili in blocchi o pannelli.
- La valvola regola il passaggio del segnale a pressione maggiore tra "1" e "3" verso il condotto di uscita comune "2".
- La VSK1 raggiunge portate fino a 20 l/min.
- La VSK2 è stata studiata appositamente come selettiva per segnali di pilotaggio fino ad una portata di 3 l/min.

PERDITE DI CARICO Δp -Q VSK1



PERDITE DI CARICO Δp -Q VSK2

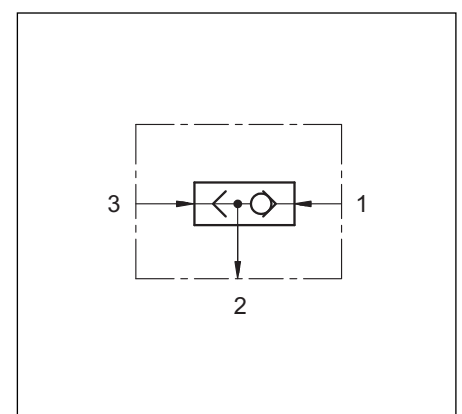


PRESTAZIONI

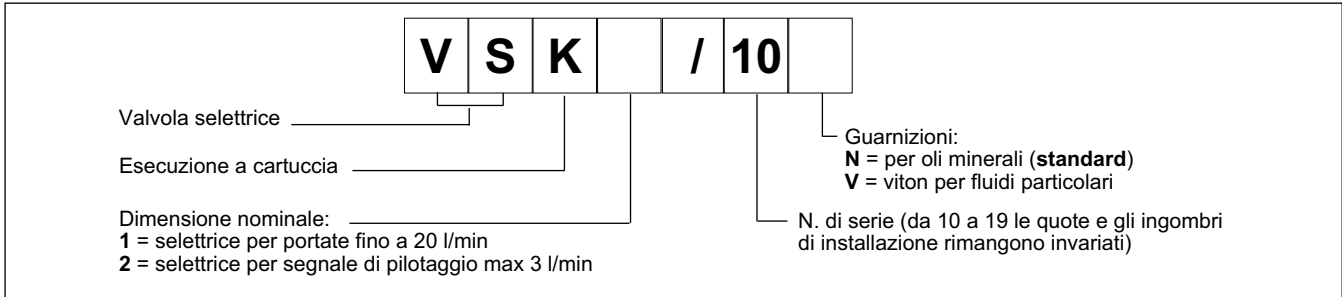
valvola	portata massima [l/min]	massa [kg]
VSK1	20	0,013
VSK2	3	0,013

Campo temperatura ambiente	°C	-20 / +60
Campo temperatura fluido	°C	-20 / +80
Campo viscosità fluido	cSt	10 ÷ 400
Grado di contaminazione del fluido	secondo ISO 4406:1999 classe 20/18/15	
Viscosità raccomandata	cSt	25

SIMBOLO IDRAULICO



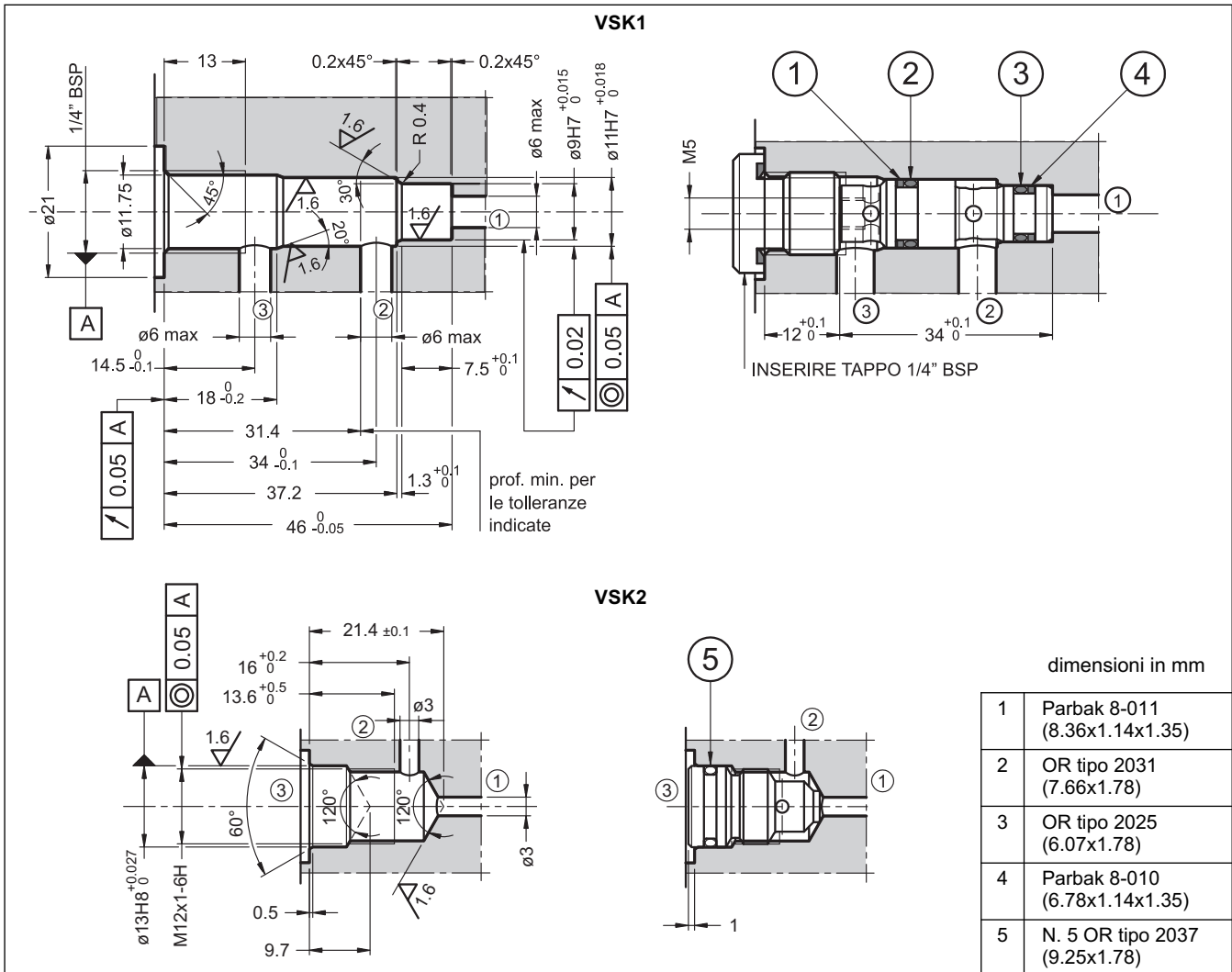
1 - CODICE DI IDENTIFICAZIONE



2 - FLUIDI IDRAULICI

Usare fluidi idraulici a base di olio minerale tipo HL o HM secondo ISO 6743-4. Per questi tipi di fluidi, utilizzare guarnizioni in NBR (codice N). Per fluidi tipo HFDR (esteri fosforici) utilizzare guarnizioni in FPM (codice V). Per l'uso di altri tipi di fluidi come ad esempio HFA, HFB, HFC consultare il nostro Ufficio Tecnico. L'esercizio con fluido a temperatura superiore a 80 °C comporta un precoce decadimento della qualità del fluido e delle guarnizioni. Il fluido deve essere mantenuto integro nelle sue proprietà fisiche e chimiche.

3 - DIMENSIONI DI INGOMBRO E DI INSTALLAZIONE



	<p>DIPLOMATIC MS S.p.A. via M. Re Depaolini 24 • 20015 PARABIAGO (MI) • ITALY tel. +39 0331.895.111 • www.diplomatic.com • e-mail: sales.exp@diplomatic.com</p>
--	--