

## Piastre modulari tipo BA

singole, per valvole ISO di dimensioni da 06 a 32

I modelli **BA\*** sono piastre singole con superficie di montaggio ISO per installazione di valvole Atos e sono dotate di bocche filettate per collegamenti alle linee di pressione, serbatoio e utilizzatori. Sono caratterizzate da cadute di bassa pressione e sono specifiche per valvole di controllo direzione, pressione e portata con dimensioni ISO 06, 10, 16, 20, 25 e 32;

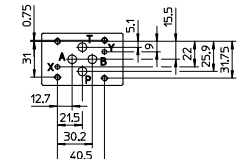
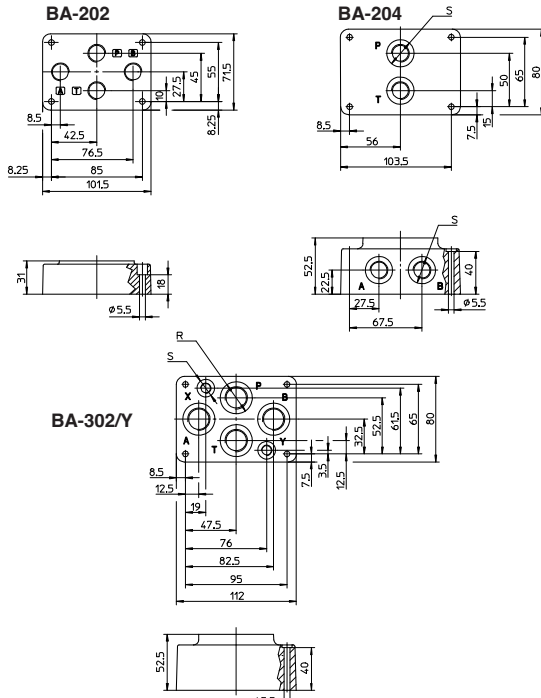
Piastre speciali o monoblocchi per applicazioni personalizzate sono disponibili su richiesta.

Il set di viti per l'installazione della valvola sulla piastra BA deve essere ordinato a parte, vedere il codice SET SC-\* specificato nelle seguenti sezioni.

### 1 CARATTERISTICHE TECNICHE

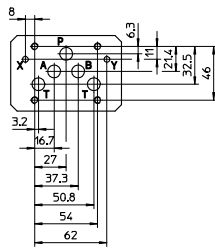
Posizione di installazione	Qualsiasi posizione
Pressione di lavoro	Bocche P, T, A, B = 350 bar Vedere la tabella tecnica delle valvole da assemblare
Temperatura ambiente	-30°C ÷ +70°C
Fluido	Olio idraulico secondo la norma DIN 51524...535, per altri fluidi contattare il nostro ufficio tecnico
Viscosità raccomandata	15÷100 mm <sup>2</sup> /s - campo di regolazione max consentito: vedere la tabella tecnica delle valvole da assemblare
Livello di contaminazione massimo del fluido	Vedere la tabella tecnica delle valvole da assemblare e la sezione dei filtri sul sito web <a href="http://www.atos.com">www.atos.com</a> o il catalogo KTF
Temperatura del fluido	Vedere la tabella tecnica delle valvole da assemblare
Protezione della superficie	zincatura con passivazione nera
Resistenza alla corrosione	Test in nebbia salina (EN ISO 9227) > 200 h
Conformità	Direttiva RoHS 2011/65/UE come ultimo aggiornamento con 2015/863/UE Regolamento REACH (CE) n°1907/2006

### 2 PIASTRE A SINGOLA POSTAZIONE PER VALVOLE DI DIMENSIONI 06

<p><b>ISO 4401:2005</b> <b>Superficie di montaggio:</b> <b>4401-03-03-0-05</b></p>  <p><b>Valvole abbinabili</b></p> <table border="1"> <tr><td>DH-00, DH-01</td><td>SET SC-DHZ</td></tr> <tr><td>DH-02, DH-04</td><td>SET SC-DHZ</td></tr> <tr><td>DH-05, DH-08</td><td>SET SC-DHZ</td></tr> <tr><td>DH-09</td><td>SET SC-DHZ</td></tr> <tr><td>DHA, DHW</td><td>SET SC-DHZ</td></tr> <tr><td>DHE, DHL</td><td>SET SC-DH</td></tr> <tr><td>DHQ</td><td>SET SC-DHZ</td></tr> <tr><td>DLEH, DLEHM</td><td>SET SC-DH</td></tr> <tr><td>DLAH, DLAHM</td><td>SET SC-DHZ</td></tr> <tr><td>DLWH</td><td>SET SC-DHZ</td></tr> <tr><td>QV-06</td><td>SET SC-QV</td></tr> <tr><td>RZMO, RZMA</td><td>SET SC-DHZ</td></tr> <tr><td>RZME</td><td>SET SC-DH</td></tr> <tr><td>RZGO, RZGA</td><td>SET SC-DHZ</td></tr> <tr><td>RZGE</td><td>SET SC-DH</td></tr> <tr><td>DHZO, DHZA</td><td>SET SC-DHZ</td></tr> <tr><td>DHZE, DHRZE</td><td>SET SC-DH</td></tr> <tr><td>DLHZO, DLHZA</td><td>SET SC-DHZ</td></tr> <tr><td>QVHZO-*06</td><td>SET SC-DHZ</td></tr> <tr><td>QVHZA</td><td>SET SC-DHZ</td></tr> </table>	DH-00, DH-01	SET SC-DHZ	DH-02, DH-04	SET SC-DHZ	DH-05, DH-08	SET SC-DHZ	DH-09	SET SC-DHZ	DHA, DHW	SET SC-DHZ	DHE, DHL	SET SC-DH	DHQ	SET SC-DHZ	DLEH, DLEHM	SET SC-DH	DLAH, DLAHM	SET SC-DHZ	DLWH	SET SC-DHZ	QV-06	SET SC-QV	RZMO, RZMA	SET SC-DHZ	RZME	SET SC-DH	RZGO, RZGA	SET SC-DHZ	RZGE	SET SC-DH	DHZO, DHZA	SET SC-DHZ	DHZE, DHRZE	SET SC-DH	DLHZO, DLHZA	SET SC-DHZ	QVHZO-*06	SET SC-DHZ	QVHZA	SET SC-DHZ	 <p><b>BA-202</b></p> <p><b>BA-204</b></p> <p><b>BA-302/Y</b></p>	<p><b>VERSIONI</b></p> <p><b>BA-202:</b> versione base senza bocche X e Y; bocche P, A, B, T (3/8") sulla base.</p> <p><b>BA-204:</b> versione base senza bocche X e Y; bocche P e T, (3/8") sulla base; bocche A e B (3/8") sul lato.</p> <p><b>BA-302:</b> versione base senza bocche X e Y; bocche P, A, B, T (1/2") sulla base.</p> <p><b>BA-302/Y:</b> versione dimensionalmente analoga alla corrispondente versione base ma con l'aggiunta delle bocche X e Y (1/8") sulla base (vedere la figura a sinistra). La versione /Y viene utilizzata sempre per valvole DHZO e DLHZO quando sia richiesto il drenaggio della bocca Y.</p> <p>Le bocche X e Y sono presenti solo nelle versioni /Y.</p> <table border="1"> <thead> <tr> <th>Codice</th> <th>Bocche (GAS) A,B,P,T (X-Y)</th> <th>Ø lamine S [mm]R [mm]</th> <th>Massa [Kg]</th> </tr> </thead> <tbody> <tr> <td><b>BA-202</b></td> <td>3/8"</td> <td>- -</td> <td>1,2</td> </tr> <tr> <td><b>BA-204</b></td> <td>3/8"</td> <td>25,5 16,5</td> <td>1,8</td> </tr> <tr> <td><b>BA-302 (Y)</b></td> <td>1/2"</td> <td>(1/8") 30 16,5</td> <td>1,8</td> </tr> </tbody> </table>	Codice	Bocche (GAS) A,B,P,T (X-Y)	Ø lamine S [mm]R [mm]	Massa [Kg]	<b>BA-202</b>	3/8"	- -	1,2	<b>BA-204</b>	3/8"	25,5 16,5	1,8	<b>BA-302 (Y)</b>	1/2"	(1/8") 30 16,5	1,8
DH-00, DH-01	SET SC-DHZ																																																									
DH-02, DH-04	SET SC-DHZ																																																									
DH-05, DH-08	SET SC-DHZ																																																									
DH-09	SET SC-DHZ																																																									
DHA, DHW	SET SC-DHZ																																																									
DHE, DHL	SET SC-DH																																																									
DHQ	SET SC-DHZ																																																									
DLEH, DLEHM	SET SC-DH																																																									
DLAH, DLAHM	SET SC-DHZ																																																									
DLWH	SET SC-DHZ																																																									
QV-06	SET SC-QV																																																									
RZMO, RZMA	SET SC-DHZ																																																									
RZME	SET SC-DH																																																									
RZGO, RZGA	SET SC-DHZ																																																									
RZGE	SET SC-DH																																																									
DHZO, DHZA	SET SC-DHZ																																																									
DHZE, DHRZE	SET SC-DH																																																									
DLHZO, DLHZA	SET SC-DHZ																																																									
QVHZO-*06	SET SC-DHZ																																																									
QVHZA	SET SC-DHZ																																																									
Codice	Bocche (GAS) A,B,P,T (X-Y)	Ø lamine S [mm]R [mm]	Massa [Kg]																																																							
<b>BA-202</b>	3/8"	- -	1,2																																																							
<b>BA-204</b>	3/8"	25,5 16,5	1,8																																																							
<b>BA-302 (Y)</b>	1/2"	(1/8") 30 16,5	1,8																																																							

**3** PIASTRE A SINGOLA POSTAZIONE PER VALVOLE DI DIMENSIONI 10

ISO 4401:2005  
Superficie di montaggio:  
4401-05-05-0-05

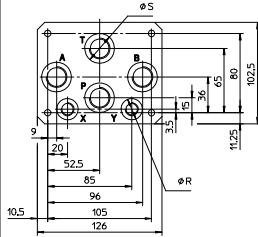


**Valvole abbinabili**

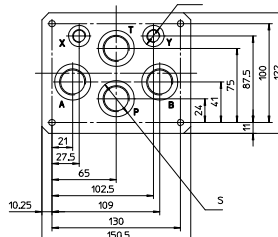
**Set di viti**  
(da ordinare separatamente)

DK-11	SET SC-DK/DP-1
DK-12	SET SC-DK/DP-1
DKE, DKEP	SET SC-DK/DP-1
DKZOR	SET SC-DK/DP-1
DKZA	SET SC-DK/DP-1
DLKZOR	SET SC-DK/DP-1
DLKZA	SET SC-DK/DP-1
DKA/MA	SET SC-DK/DP-1
DP-11	SET SC-DK/DP-1
DP-14	SET SC-DK/DP-1
DP-15	SET SC-DK/DP-1
DPH-18	SET SC-DK/DP-1
DPH-19	SET SC-DK/DP-1
DPHL-1	SET SC-DK/DP-1
DPHE-1	SET SC-DK/DP-1
DPHA-1	SET SC-DK/DP-1
DPHW-1	SET SC-DK/DP-1
DPZO-*-1	SET SC-DK/DP-1
DPZE-*-1	SET SC-DK/DP-1
DPZA-*-1	SET SC-DK/DP-1

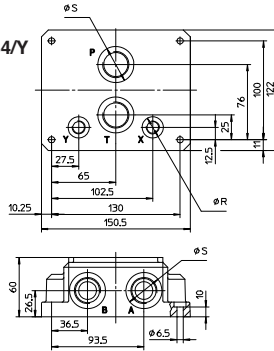
**BA-308/Y**



**BA-428/Y**



**BA-434/Y**



**VERSIONI**

**BA-308:** versione base senza bocche X e Y; bocche P, A, B, T (1/2") sulla base.

**BA-428:** versione base senza bocche X e Y; bocche P, A, B, T (3/4") sulla base.

**BA-434:** versione base senza bocche X e Y; bocche P e T, (3/4") sulla base; bocche A e B (3/4") sul lato.

**BA-\*\*\*/Y:** versione dimensionalmente analoga alla corrispondente versione base ma con l'aggiunta delle bocche X e Y (1/4") sulla base (vedere la figura a sinistra).

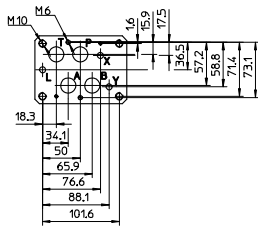
Le versioni /Y vengono utilizzate sempre per valvole tipo DHZO e DLHZO quando sia richiesto il drenaggio della bocca Y.

Le bocche X e Y sono presenti solo nelle versioni /Y.

Codice	Bocche (GAS)		Ø lamature		Massa [Kg]
	A,B,P,T	X-Y	S [mm]	R [mm]	
<b>BA-308 (Y)</b>	1/2"	(1/4")	30	21,5	2,5
<b>BA-428 (Y)</b>	3/4"	(1/4")	36,5	21,5	5,5
<b>BA-434 (Y)</b>	3/4"	(1/4")	36,5	21,5	8,5

**4** PIASTRE A SINGOLA POSTAZIONE PER VALVOLE DI DIMENSIONI 16

ISO 4401:2005  
Superficie di montaggio:  
4401-07-07-0-05

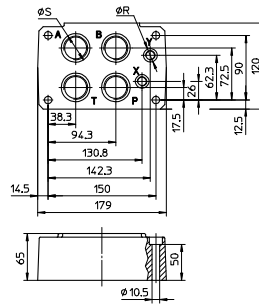


**Valvole abbinabili**

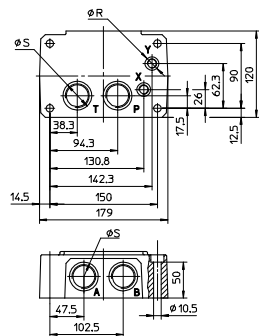
**Set di viti**  
(da ordinare separatamente)

DP-21	SET SC-DP2
DP-24	SET SC-DP2
DP-25	SET SC-DP2
DPH-28	SET SC-DP2
DPH-29	SET SC-DP2
DPHL-2	SET SC-DP2
DPHE-2	SET SC-DP2
DPHA-2	SET SC-DP2
DPHW-2	SET SC-DP2
DPZO-*-2	SET SC-DP2
DPZE-*-2	SET SC-DP2
DPZA-*-2	SET SC-DP2

**BA-518**



**BA-519**



**VERSIONI**

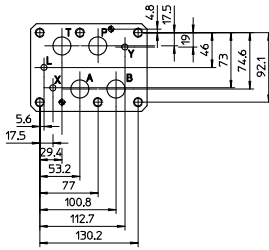
**BA-518:** versione base con bocche P, A, B, T (1") e X, Y (1/4") sulla base.

**BA-519:** versione base con bocche P, T (1") e X, Y (1/4") sulla base; bocche A, B (1") sul lato.

Codice	Bocche (GAS)		Ø lamature		Massa [Kg]
	A,B,P,T	X-Y	S [mm]	R [mm]	
<b>BA-518</b>	1"	1/4"	46	21,5	8
<b>BA-519</b>	1"	1/4"	46	21,5	8

5 PIASTRE A SINGOLA POSTAZIONE PER VALVOLE DI DIMENSIONI 25

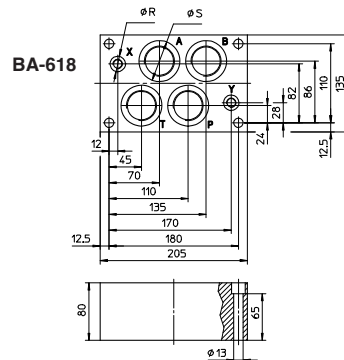
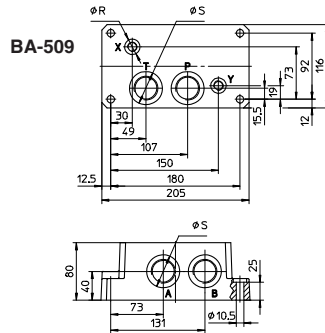
ISO 4401:2005  
Superficie di montaggio:  
4401-08-08-0-05



Valvole  
abbinabili

Set di viti  
(da ordinare  
separatamente)

DP-41	SET SC-DP4
DP-44	SET SC-DP4
DP-45	SET SC-DP4
DPH-48	SET SC-DP4
DPH-49	SET SC-DP4
DPHL-4	SET SC-DP4
DPHE-4	SET SC-DP4
DPHA-4	SET SC-DP4
DPHW-4	SET SC-DP4
DPZO-*-4	SET SC-DP4
DPZE-*-4	SET SC-DP4
DPZA-*-4	SET SC-DP4



VERSIONI

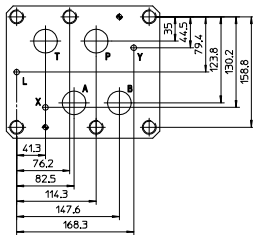
**BA-509:** versione base con bocche P, T (1") e X, Y (1/4") sulla base, bocche A, B (1") sul lato.

**BA-618:** versione base con bocche P, A, B, T (1 1/4") e X, Y (1/4") sulla base.

Codice	Bocche (GAS)		Ø lamature		Massa [Kg]
	A,B,P,T	X-Y	S [mm]	R [mm]	
<b>BA-509</b>	1"	1/4"	46	21,5	12,5
<b>BA-618</b>	1 1/4"	1/4"	57	21,5	13,5

6 PIASTRE A SINGOLA POSTAZIONE PER VALVOLE DI DIMENSIONI 32

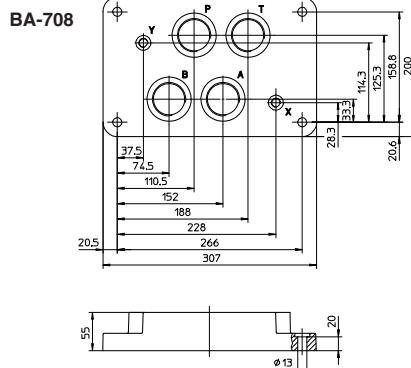
ISO 4401:2005  
Superficie di montaggio:  
4401-10-09-0-05



Valvole  
abbinabili

Set di viti  
(da ordinare  
separatamente)

DP-64	SET SC-DP6
DP-65	SET SC-DP6
DPH-68	SET SC-DP6
DPH-69	SET SC-DP6
DPHL-6	SET SC-DP6
DPHE-6	SET SC-DP6
DPHA-6	SET SC-DP6
DPZO-*-6	SET SC-DP6
DPZE-*-6	SET SC-DP6
DPZA-*-6	SET SC-DP6



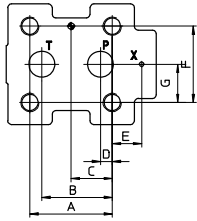
VERSIONI

**BA-708:** versione base con bocche P, A, B, T (1 1/2") e X, Y (1/4") sulla base.

Codice	Bocche (GAS)		Ø lamature		Massa [Kg]
	A,B,P,T	X-Y	S [mm]	R [mm]	
<b>BA-708</b>	1 1/2"	1/4"	63,5	21,5	17

7 PIASTRE A SINGOLA POSTAZIONE PER VALVOLE DI CONTROLLO PRESSIONE DI DIMENSIONI 10, 20 E 32

**Superficie di montaggio  
ISO 6264: 1998**



**Valvole abbinabili Set di viti** da ordinare separatamente

AGAM-10	SET SC-AGA-10
AGMZO-10	SET SC-AGA-10
AGMZE-10	SET SC-AGA-10
AGMZA-10	SET SC-AGA-10
AGAM-20	SET SC-AGA-20
AGMZO-20	SET SC-AGA-20
AGMZE-20	SET SC-AGA-20
AGMZA-20	SET SC-AGA-20
AGAM-32	SET SC-AGA-32
AGMZO-32	SET SC-AGA-32
AGMZE-32	SET SC-AGA-32
AGMZA-32	SET SC-AGA-32

Dim.	A	B	C	D	E	F	G
10	53,8	47,5	22,1	22,1	-	53,8	26,9
20	66,7	55,6	33,4	11,1	23,8	70	35
32	88,9	76,2	44,5	12,7	31,8	82,6	41,3

**BA-306  
Superficie di montaggio  
ISO 6264-06-09-0-97**

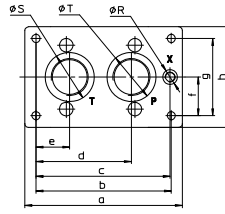
valvole abbinabili:  
AGAM-10  
AGMZO--10  
AGMZA--10

**BA-506  
Superficie di montaggio  
ISO 6264-08-13-0-97**

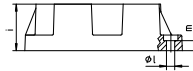
valvole abbinabili:  
AGAM-20  
AGMZO--20  
AGMZA--20

**BA-706  
Superficie di montaggio  
ISO 6264-10-17-0-97**

valvole abbinabili:  
AGAM-32  
AGMZO--32  
AGMZA--32



**BA-306  
BA-506  
BA-706**



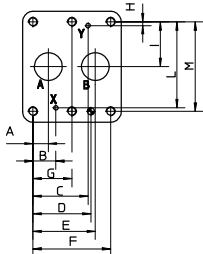
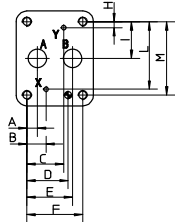
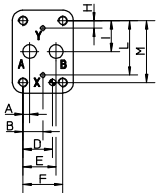
Codice	a	b	c	d	e	f	g	h	i	l	m	Ø lamature		
												S	R	T
<b>BA - 306</b>	130	104	97	64,5	19,5	27	54	80	40	8,4	15	36,5	21,5	30
<b>BA - 506</b>	180	150	133,25	92,25	37,25	37,5	75	105	50	10,5	13	46	21,5	46
<b>BA - 706</b>	204	175	173,5	123,5	43,5	50	100	130,5	60	10,5	13	63,5	21,5	63,5

**VERSIONI**

**BA-306, BA-506, BA-706:** versione base, vedere la figura sulla sinistra e le tavole dimensionali.

Codice	Dim.	Bocche (GAS)			Massa [kg]
		P	T	X	
<b>BA - 306</b>	10	1/2"	3/4"	1/4"	1,5
<b>BA - 506</b>	20	1"	1"	1/4"	3,5
<b>BA - 706</b>	32	1 1/2"	1 1/2"	1/4"	6

**Superficie di montaggio  
ISO 5781: 2000**



**Valvole abbinabili Set di viti** da ordinare separatamente

AGI*-10(20)	SET SC-AGI
AGRL(E)-10(20)	SET SC-AGI
AGRCZO-10(20)	SET SC-AGI
AGRCZE-10(20)	SET SC-AGI
AGRCZA-10(20)	SET SC-AGI
AGI*-32	SET SC-AGI-32
AGRL(E)-32	SET SC-AGRL-32

**Superficie di montaggio  
ISO 5781-06-07-0-00**

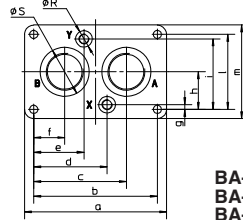
valvole abbinabili:  
AGI\*-10  
AGRL-10  
AGRLE-10  
AGRZO--10

**Superficie di montaggio  
ISO 5781-08-10-0-00**

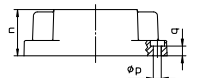
valvole abbinabili:  
AGI\*-20  
AGRL-20  
AGRLE-20  
AGRZO--20

**Superficie di montaggio  
ISO 5781-10-13-0-00**

valvole abbinabili:  
AGI\*-32  
AGRL-32  
AGRLE-32



**BA-305  
BA-505  
BA-705**



Codice	a	b	c	d	e	f	g	h	i	l	m	n	p	q	Ø lamature	
															S	R
<b>BA - 305</b>	113	90	67	45	45	23	8	33,3	58,7	66,7	90	30	10,5	10	30	21,5
<b>BA - 505</b>	133	110	82,5	64,5	45,5	27,5	6,4	39,7	73	79,4	102,5	42	10,5	10	46	21,5
<b>BA - 705</b>	184	160	120	95	65	40	6	48,5	91	97	121	60	10,5	13	63,5	21,5

**VERSIONI**

**BA-305, BA-506 e BA-705:** vedere la figura sulla sinistra e le tavole dimensionali.

Codice	Dim.	Bocche (GAS)			Massa [kg]
		A	B	X-Y	
<b>BA - 305</b>	10	1/2"	1/2"	1/4"	1
<b>BA - 505</b>	20	1"	1"	1/4"	2
<b>BA - 705</b>	32	1 1/2"	1 1/2"	1/4"	7,5