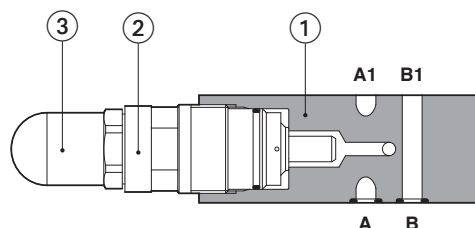


Valvole limitatrici di pressione in acciaio inox

dirette, modulari



HMPX(S)-011

- ① corpo modulare
- ② cartuccia di limitazione
- ③ vite di regolazione della pressione protetta da cappuccio in plastica

HMPX, HMPXS

Valvole limitatrici di pressione con struttura modulare per il montaggio a pila con valvole direzionali in acciaio inox ISO dimensione 06. Sono disponibili in due diverse esecuzioni in acciaio inox per ambienti e fluidi corrosivi:

- **X** Acciaio inox per le parti esterne e interne, per resistere a condizioni ambientali estreme e corrosive e per assicurare la piena compatibilità anche con base acqua e fluidi speciali.
- **XS** acciaio inox per le parti esterne per resistere a condizioni ambientali estreme e corrosive.

Dimensione: **06** - ISO 4401

Portata massima: fino a **35 l/min**

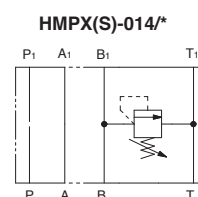
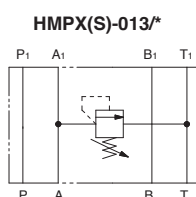
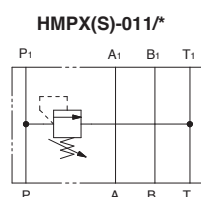
Pressione massima: fino a **350 bar**

1 CODICE DI IDENTIFICAZIONE DELLE VALVOLE MODULARI

| | | | | | | | | | | | |
|--|----------|---|------------|---|------------|---|-----------|---|----------|---|----------|
| HMP | X | - | 011 | / | 350 | / | ** | / | * | / | * |
| Valvola limitatrice di pressione modulare ISO 4401 dimensione 06 | | | | | | | | | | | |
| <p>X = esecuzione in acciaio inox per tutte le parti XS = esecuzione in acciaio inox per le parti esterne</p> | | | | | | | | | | | |
| <p>Configurazione, vedere sezione 2 011 013 014</p> | | | | | | | | | | | |
| <p>Campo di regolazione pressione: 50 = 50 bar 100 = 100 bar</p> | | | | | | <p>Numero di serie</p> <p>Fluidi di test, solo per esecuzione X: H = olio minerale W = acqua pura</p> <p>Materiale guarnizioni, vedere sezione 4: - = NBR bassa temperatura -40°C PE = FKM BBT = FVMQ fluorosilicone -60°C (1)</p> | | | | | |
| | | | | | | <p>210 = 210 bar 350 = 350 bar</p> | | | | | |

(1) Solo per esecuzione completamente in acciaio inox "X"

2 SIMBOLI IDRAULICI



3 CARATTERISTICHE GENERALI

| | |
|-----------------------------------|---|
| Posizione di installazione | Qualsiasi posizione |
| Finitura superficie della piastra | Indice di rugosità Ra 0,4 - rapporto di planarità 0,01/100 (ISO 1101) |
| Valori MTTFd secondo EN ISO 13849 | 150 anni, per ulteriori dettagli, vedere tabella tecnica P007 |
| Temperatura ambiente | Standard = -40°C ÷ +70°C Opzione /PE = -20°C ÷ +70°C Opzione /BBT = -60°C ÷ +70°C |
| Temperatura di stoccaggio | Standard = -40°C ÷ +80°C Opzione /PE = -20°C ÷ +80°C Opzione /BBT = -60°C ÷ +80°C |
| Conformità | Direttiva RoHS 2011/65/UE come ultimo aggiornamento con 2015/863/UE Regolamento REACH (CE) n°1907/2006 |

4 SPECIFICHE DEI MATERIALI

| Codice valvola | Tipo di valvola | Corpo della valvola | Parti interne | Molla | Guarnizioni | | |
|----------------|-----------------|---------------------|----------------------|----------|--------------------------------|-------------|-----------------------|
| | | | | | std | /PE | /BBT |
| HMPX | Modulare | AISI 316L | AISI 316L, 420B, 630 | AISI 302 | NBR 70 Sh bassa temperatura | FKM (Viton) | FMVQ (fluorosilicone) |
| HMPXS | Modulare | AISI 316L | Acciaio al carbone | AISI 302 | NBR 70 Sh bassa temperatura | FKM (Viton) | - |

5 GUARNIZIONI E FLUIDI IDRAULICI - per gli altri fluidi non compresi nella tabella seguente, consultare il nostro ufficio tecnico

| Guarnizioni, temperatura fluido raccomandata (1) | Guarnizioni NBR (standard) = -40°C ÷ +60°C Guarnizioni FKM (opzione /PE) = -20°C ÷ +80°C Guarnizioni FMVQ (opzione /BBT) = -60°C ÷ +60°C | | |
|---|---|----------------------------|---------------|
| Viscosità raccomandata | 115÷100 mm²/s - limiti max ammessi 2,8 ÷ 500 mm²/s min. = 0,9 mm²/s per esecuzione completamente in acciaio inox X con acqua pura | | |
| Livello di contaminazione massimo del fluido | ISO4406 classe 20/18/15 NAS1638 classe 9, vedere anche la sezione filtri alla pagina www.atos.com o il catalogo KTF | | |
| Fluido idraulico | Tipo di guarnizioni adatte | Classificazione | Rif. Standard |
| Oli minerali | NBR bassa temperatura, FKM, FMVQ | HL, HLP, HLPD, HVLP, HVLPD | DIN 51524 |
| Ininfiammabile senza acqua | FKM, FMVQ | HFDR, HFDR | ISO 12922 |
| Ininfiammabile con acqua | NBR bassa temperatura | HFA-E, HFA-S, HFB, HFC | |

(1) La temperatura di lavoro del fluido deve essere compatibile con il campo di regolazione viscosità massimo consentito per la valvola

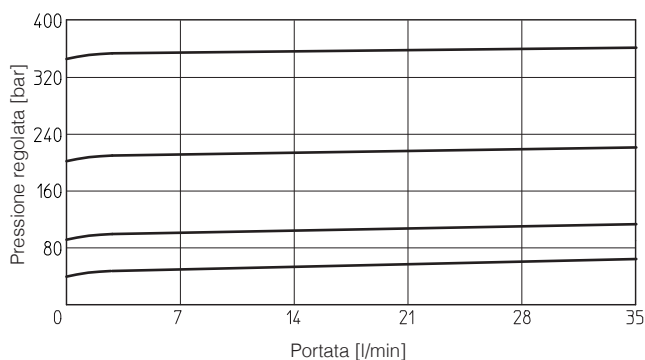
6 CARATTERISTICHE IDRAULICHE

| Modello valvola | HMPX HMPXS |
|---|------------------------------------|
| Pressione massima [bar] | Bocche P, A, B = 350; bocca T = 50 |
| Taratura pressione massima [bar] | 50, 100, 210, 350 |
| Campo di regolazione pressione (1) [bar] | 2÷50, 3÷100, 10÷210, 15÷350 |
| Portata massima [l/min] | 35 |

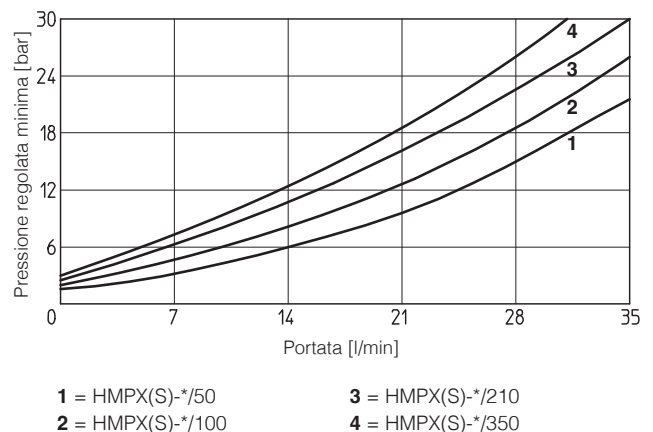
(1) I valori corrispondono alla regolazione minima e massima della pressione di apertura della valvola

7 DIAGRAMMI (con olio minerale ISO VG 46 a 50°C)

7.1 Diagramma pressione regolata/portata



7.2 Diagramma pressione minima/portata



8 VITI DI FISSAGGIO E GUARNIZIONI

| Tipo | Dimensione | Viti di fissaggio | Guarnizioni |
|-------|---------------|---|-------------|
| HMPX | 06 (ISO 4401) | n°4 M5xL-A4-70 Coppia di serraggio = 5,5 Nm | n°4 OR-108 |
| HMPXS | 06 (ISO 4401) | n°4 M5xL-A4-70 Coppia di serraggio = 5,5 Nm | n°4 OR-108 |

9 DIMENSIONI DI INSTALLAZIONE DELLE VALVOLE MODULARI

ISO 4401: 2005

Superficie di montaggio: 4401-03-02-0-05

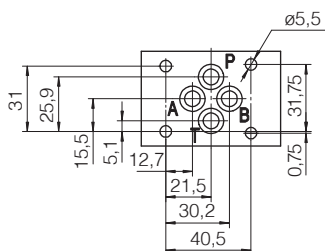
Viti di fissaggio: M5x**-A4-70

Coppia di serraggio = 5,5 Nm

Guarnizioni: 4 OR 108

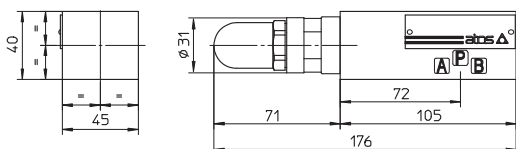
Bocche P, A, B, T: Ø = 7,5 mm (max)

vista dal basso della valvola



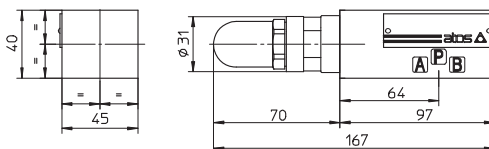
P = BOCCA PRESSIONE
A, B = BOCCA UTILIZZO
T = BOCCA SERBATOIO

HMPX(S)-011/*



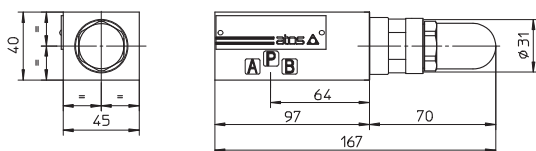
Massa [kg] 1,4

HMPX(S)-013/*



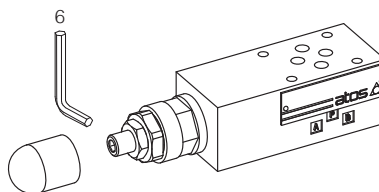
Massa [kg] 1,2

HMPX(S)-014/*



Massa [kg] 1,2

Vite di regolazione della pressione



10 DOCUMENTAZIONE CORRELATA

| | |
|--------------|--|
| W010 | Generalità per l'elettroidraulica in ambienti corrosivi |
| W020 | Riepilogo dei componenti in acciaio inox Atos |
| EW900 | Informazioni di funzionamento e manutenzione per le valvole on-off in acciaio inox |