

# VALVOLA A FARFALLA EURO CON ATTACCHI DIN 11851 MASCHIO-FEMMINA

## Applicazioni

Disponibili in versione manuale o automatica  
Ideali per il controllo del flusso di prodotti liquidi

Utilizzate nei settori:

- alimentare
- farmaceutico
- chimico

Progettate per semplificare l'installazione e la manutenzione  
Corpo valvola facilmente estraibile tramite lo smontaggio di 4 bulloni, mantenendo fisse le flange saldate alle tubazioni

## Caratteristiche tecniche

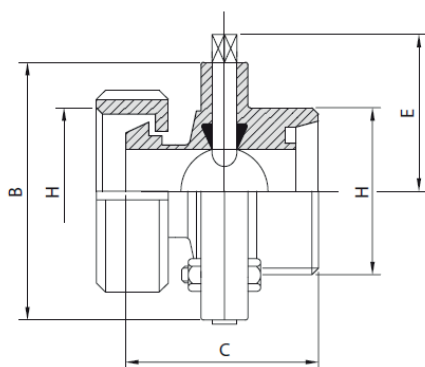
**Azionamento manuale:** maniglia che consente di bloccare la valvola nelle posizioni "aperto" o "chiuso", con possibilità di versioni intermedie

**Materiali costruttivi:** interamente in acciaio inox AISI 304L o AISI 316L, con componenti forgiati e stampati a caldo.

**Guarnizioni:** disponibili in gomma siliconica (MVQ), Viton (FKM) rivestito PTFE o EPDM, per garantire resistenza e durabilità anche in condizioni gravose



FDA



DIN	F	B	C	E	Pressione	Peso
mm	mm	mm	mm	mm	bar	kg
25	52	87	74	57	10	-
32	58	92	78	60	10	-
40	65	97	87	62	10	-
50	78	110	89	68	10	-
65	95	127	95	77	10	-
80	110	142	117	85	10	-
100	130	162	128	95	10	-
125	160	*	*	*	10	-
150	190	*	*	*	10	-

Materiale valvola	Materiale guarnizioni	Temperatura di esercizio
AISI 304 L	SILICONE - MVQ	-50 / +200
AISI 316 L	SILICONE - MVQ	-50 / +200
AISI 304 L	VITON - FKM	-15 / +200
AISI 316 L	VITON - FKM	-15 / +200
AISI 304 L	EPDM	-30 / +140
AISI 316 L	EPDM	-30 / +140

## Accessori

### Maniglia inox con sgancio a trazione



### Maniglia in ABS 13 posizioni con leva inox



Disponibile blu e nera